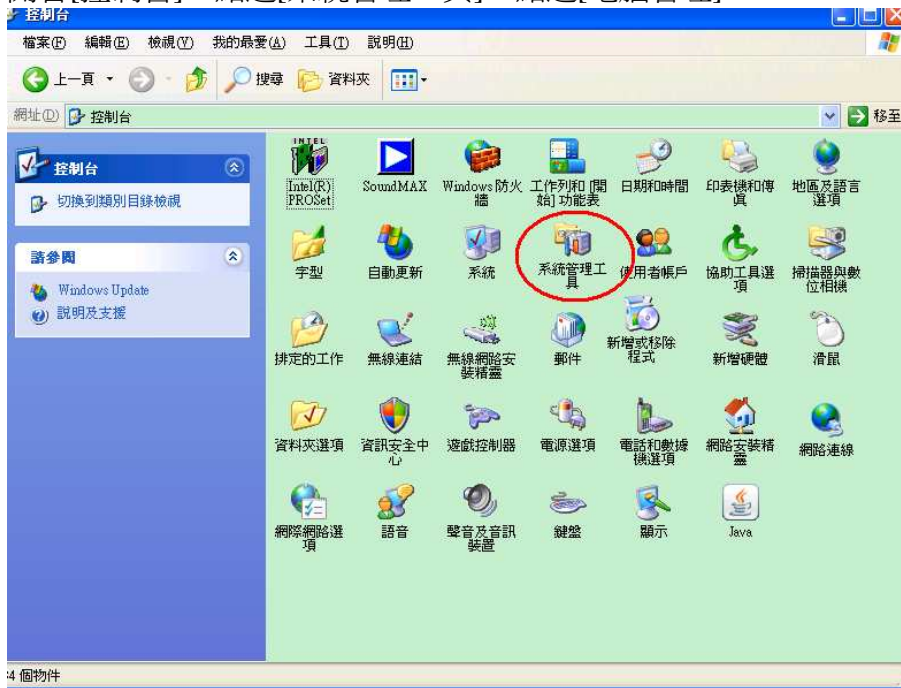


手動更新驅動程式

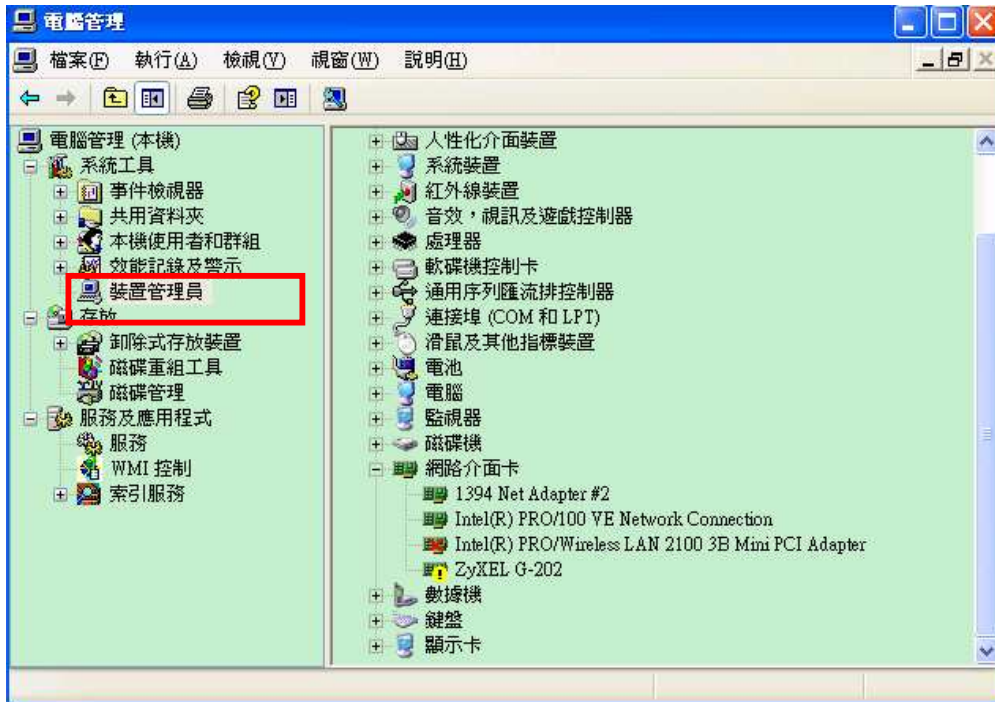
請先到<http://www.zyxel.com.tw/>

下載您的網卡驅動程式後→請解壓縮所下載的檔案，並依下列步驟安裝您的網卡驅動程式。

開啓[控制台]→點選[系統管理工具]→點選[電腦管理]

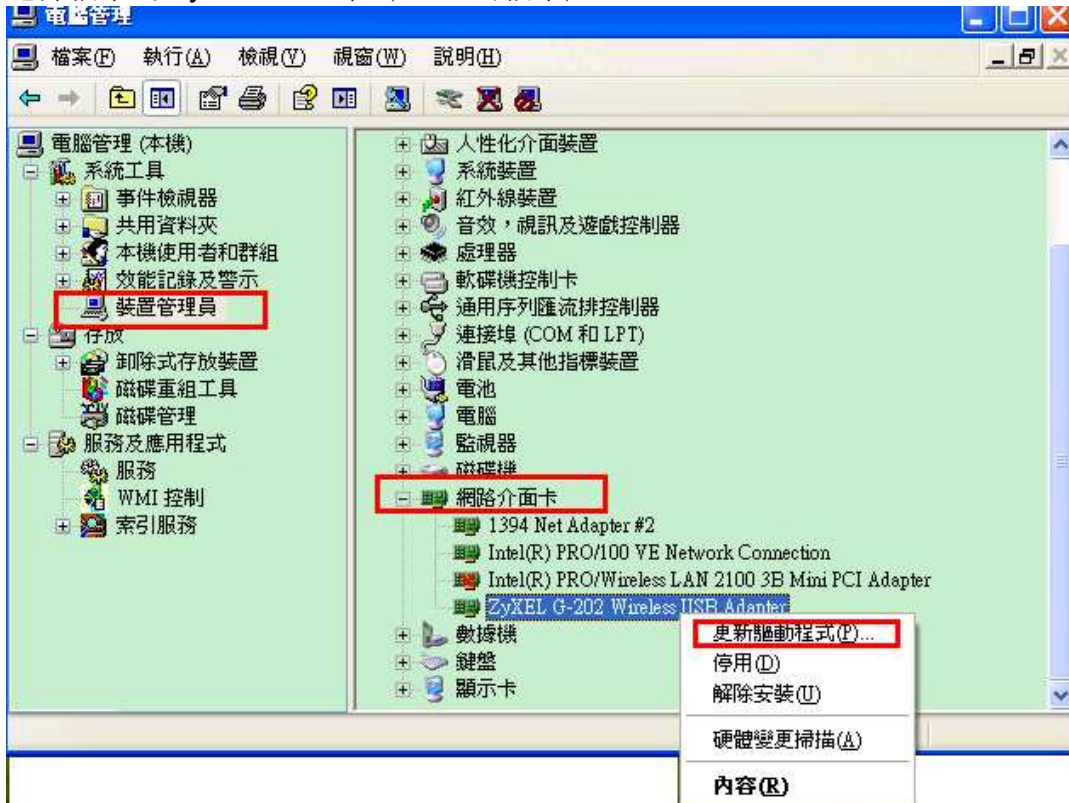


請選”裝置管理員”，在裝置管理員的清單內應可看到您所接上的網路卡



此範例:以 G202 的網卡來說明。

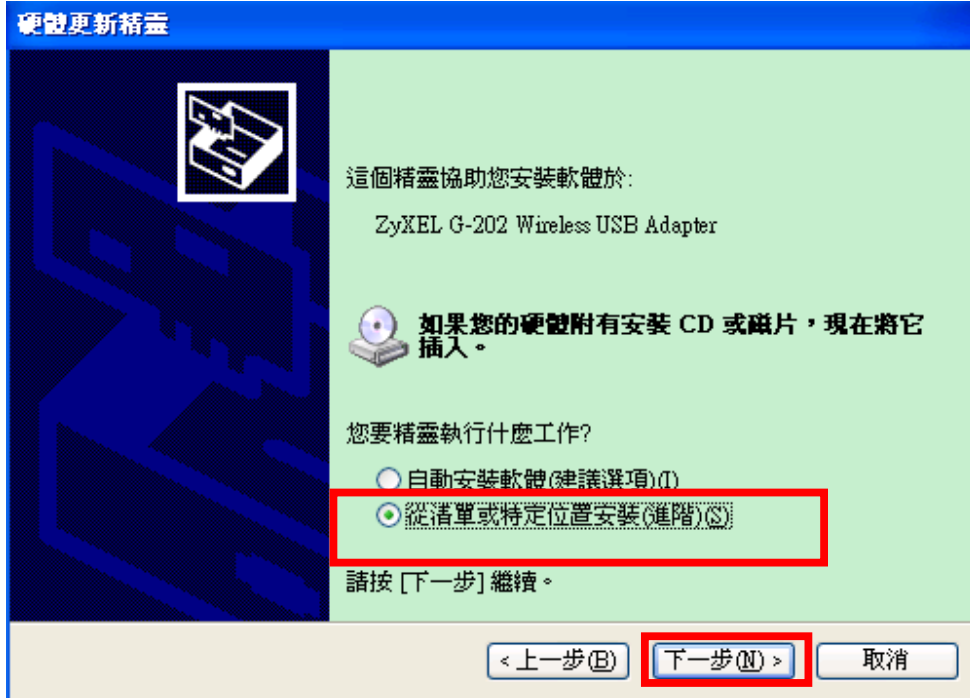
選擇網卡為 Zyxel G-202 卡 (G202 的網卡)



當您點選更新驅動程式，只會出下列畫面。
請選擇”是，只有現在”，並按”下一步”。

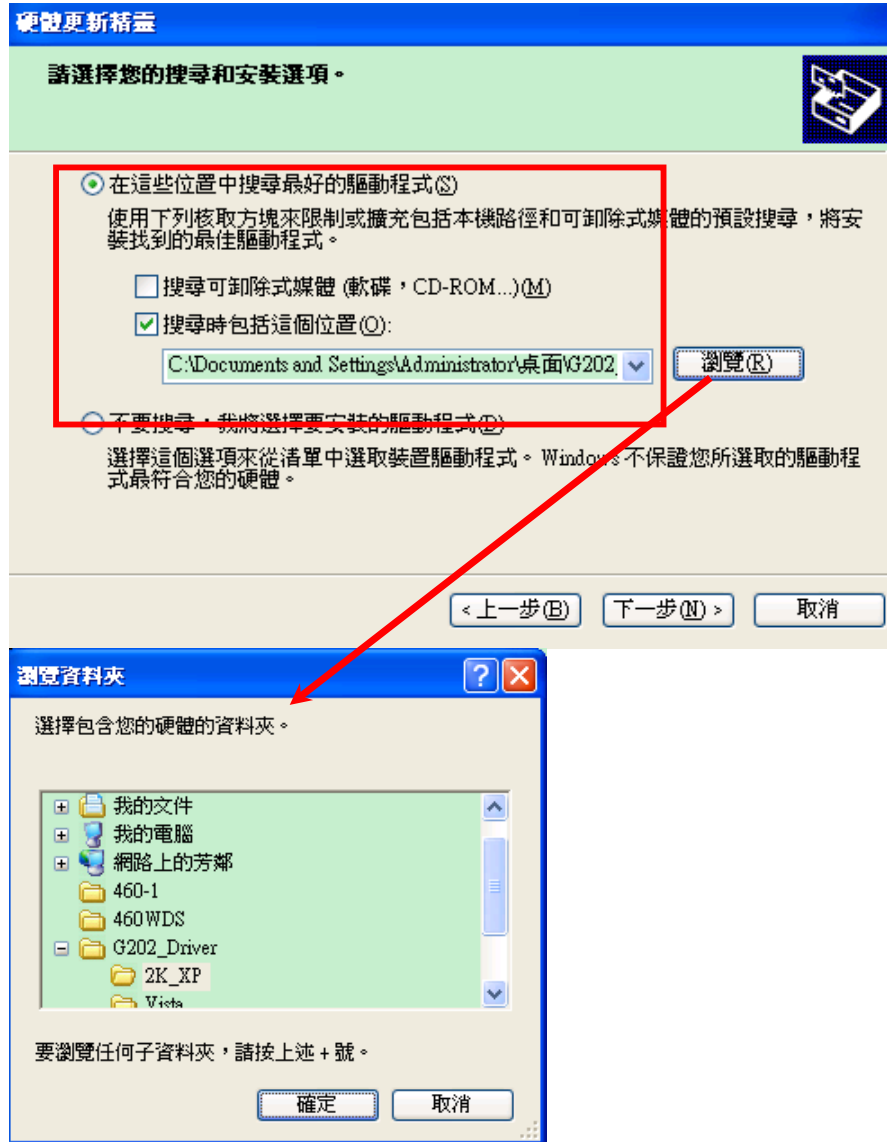


請選”從清單或特定位置安裝”，並按”下一步”。



請選” 在這位置中搜尋最好的驅動程式” 並勾選” 搜尋時包括這個位置” ，並按下” 瀏覽” ，選擇您下載後解壓縮的 G202 資料夾。

若您手邊有光碟片，也可勾選搜尋可卸除式媒體，讓程式搜尋光碟片的驅動。



按下” 確定” 後，程式將會自動搜尋並完成安裝。

若您所購買的是無線網卡，此時您就可使用 Windows 的內建管理程式來進行無線網路連線。

關於如何使用 WINDOWS 內建的管理程式設定您的無線網路，可參考下列文件 http://www.zyxel.com.tw/zyxel/support/FAQ_Detail.php?seqno=165